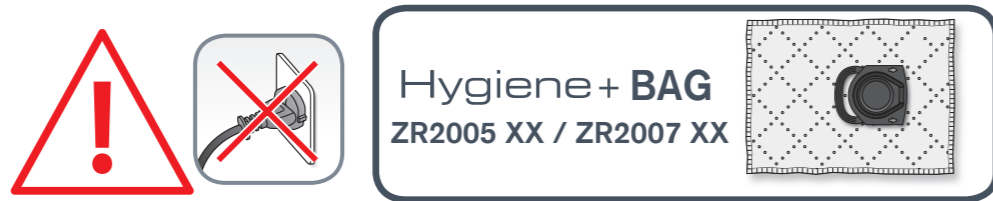
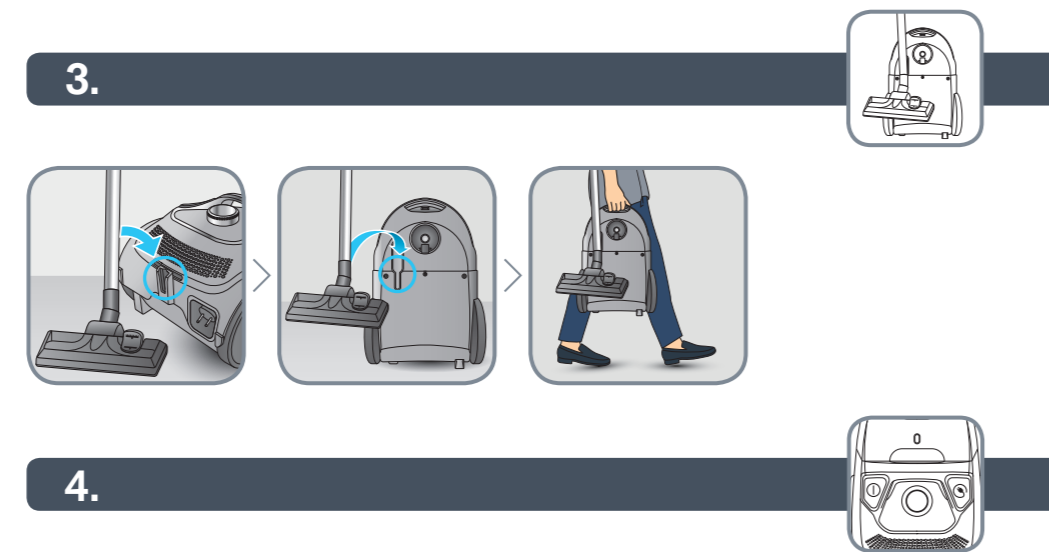
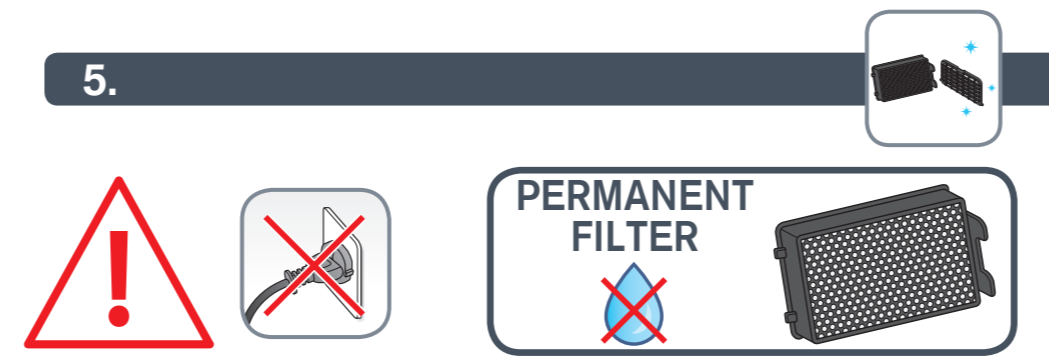
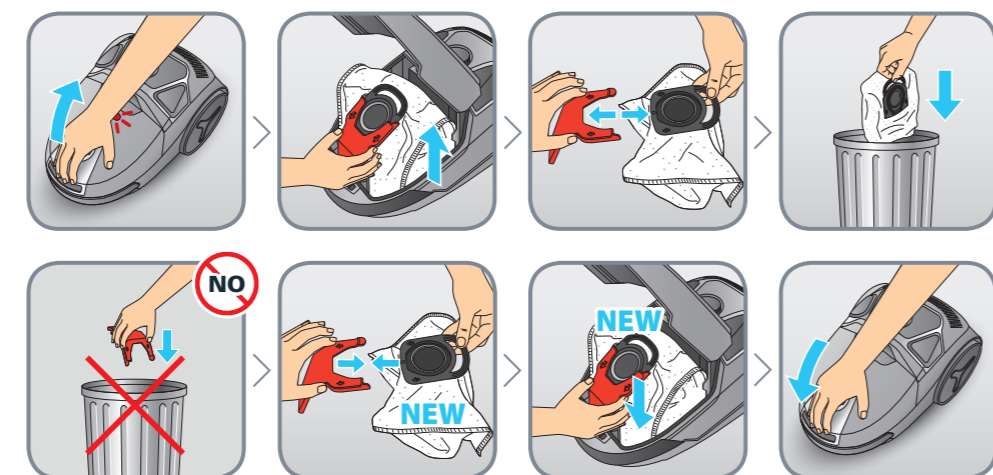




SE Beroende på modell.  
 DA - Afhængigt af model.  
 \* NO - Avhengig av modell.  
 FI - Määräytyy mallin mukaan.  
 EN - According to model.



SE Använd endast Hygiene+ påsar.  
 DK Brug kun poser af typen Hygiene+.  
 NO Bruk kun Hygiene+-poser.  
 FI Käytä vain Hygiene+-pölypusseja.  
 EN Use Hygiene+ bags only.



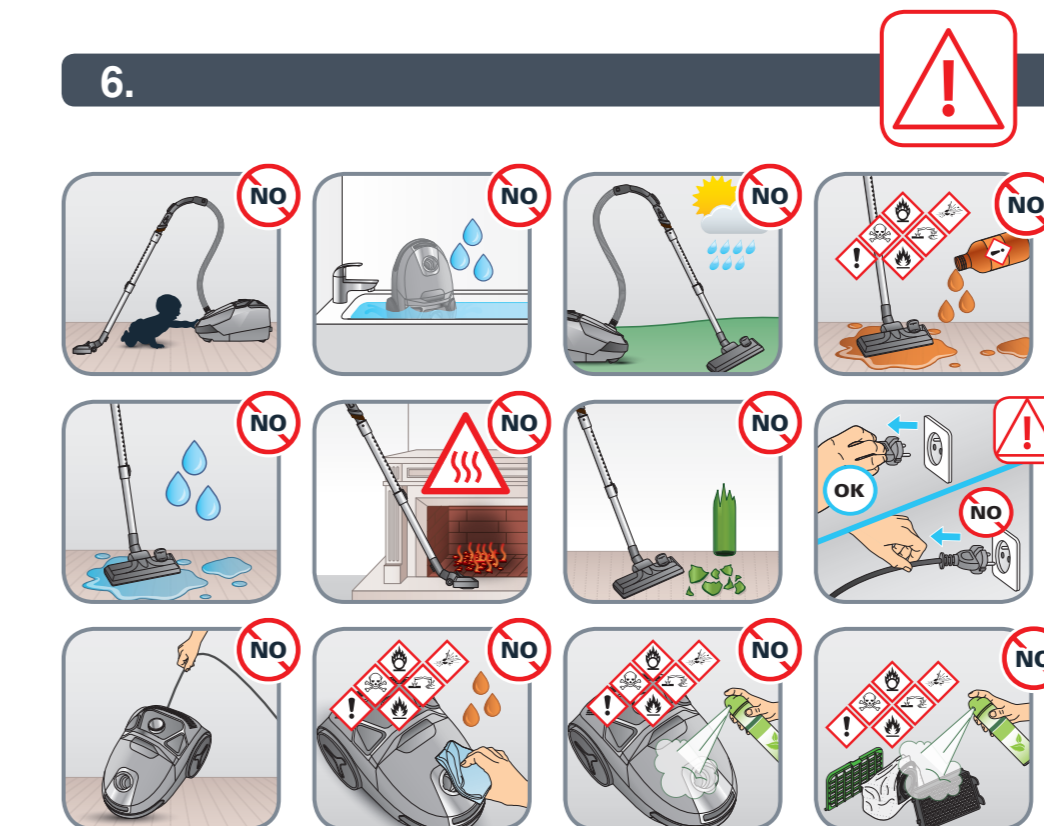
SE Det permanenta EPA-filtret ska endast bytas ut vid felaktig användning av apparaten (trasig påse, uppsugning av vätskor etc)

DK Det permanente EPA-filter bør kun udskiftes i tilfælde af forkert brug af apparatet (hul i pose, støvsugning af væske osv.).

NO Det permanente EPA-filteret skal kun byttes i tilfelle feil bruk av apparatet (sprukket pose, støvsugning av væske osv.).

FI Kiinteä EPA-suodatin tarvitsee vaihtaa vain, jos laitetta on käytetty virheellisesti esimerkiksi puhkaisemalla pölypusseja tai imuroimalla nesteitä.

EN The permanent EPA Filter should only be replaced in case of improper use of the appliance (burst bag, vacuuming of liquids...etc).



SE/VO3985/UL/140918 Ref: 2220002327

SE Bruksanvisning  
 DK Brugsanvisning  
 NO Bruksanvisning  
 FI Käyttöohjeet  
 EN Instructions of use



COMPACT POWER™



www.obhnordica.com

**SE** Läs alltid igenom häftet med säkerhetsanvisningar innan användning.

**DA** Læs altid folderen med instruktioner til sikker brug, før du anvender apparatet.

**NO** Les alltid gjennom heftet med sikkerhetsinstruksjoner før bruk.

**FI** Lue turvallisuus- ja käyttöohjeulkaisu aina ennen käyttämistä.

**EN** Please read carefully the "Safety and use instructions" booklet before first use.

**SE** För ytterligare anvisningar.

**DK** Yderligere information om brug.

**NO** For ytterligere informasjon om bruk.

**FI** Lisätietoja käyttämisestä.

**EN** For further usage information.



www.obhnordica.com

- 1.
- 2.
- 3.
- 4.
- 5.
- 6.

